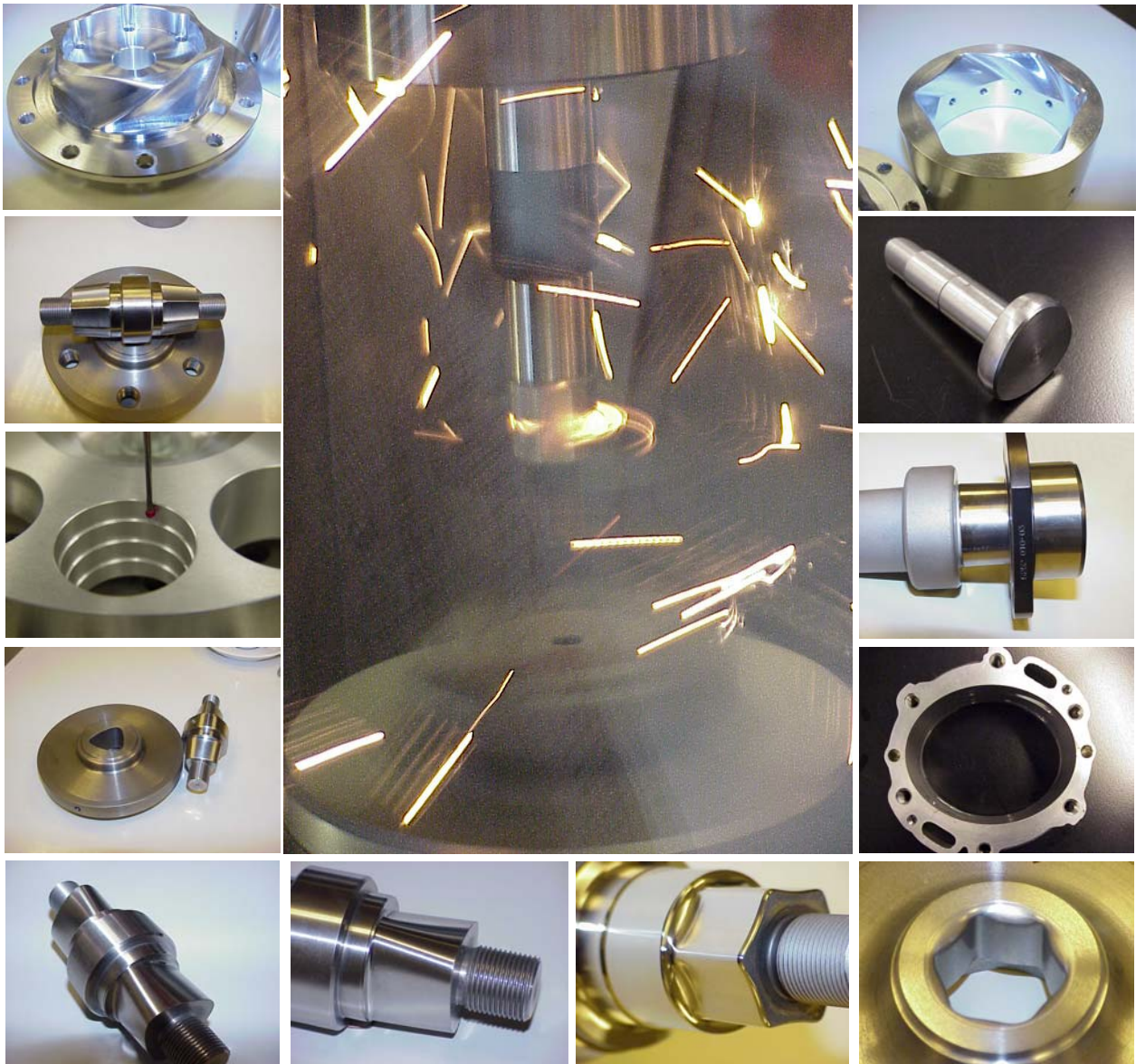


## ***Entwicklung Lohnfertigung Dienstleistungen***



### **Allgemeine Informationen**

Die Iprotec GmbH wurde 1995 gegründet und beschäftigt sich neben der Lohnbearbeitung von Werkstücken auch mit der Entwicklung von Maschinenkomponenten und Bearbeitungsverfahren für Werkzeugmaschinen.

### **Entwicklungen der Iprotec GmbH**

Das Unternehmen hat unter anderem die ICTT (Iprotec Unrunddrehtechnologie) entwickelt mit der man auf einer Drehmaschine unrunde Konturen herstellen kann. Für das weltweit patentierte Verfahren konnten namhafte Lizenznehmer z.B. in der Automobilindustrie gewonnen werden. Mit der ICTT können auf sehr wirtschaftliche Weise Welle-/Nabe-Verbindungen auf einer Drehmaschine hergestellt werden (weitere Infos unter [www.icct.de](http://www.icct.de)).

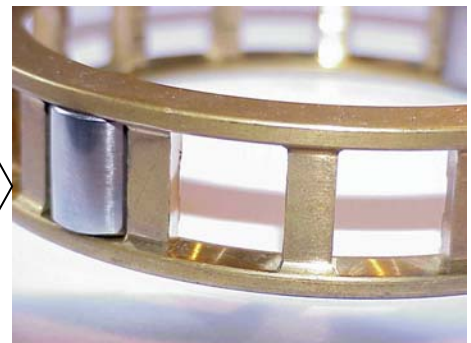
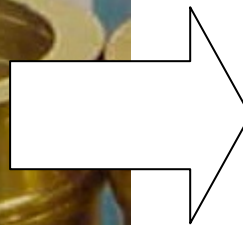
**Foto Unrunddrehmaschine:**



**weitere Beispielfotos:**



Mit einer weiteren Entwicklung (ICCT-W) können die Fenster in Wälzlagerkäfigen bearbeitet werden. Dies geschieht ebenfalls auf einer Drehmaschine hoch wirtschaftlich. Neben der Wirtschaftlichkeit werden auch technische Vorteile erzielt.



Die für solche Bearbeitungsverfahren notwendigen Maschinenkomponenten werden bei Iprotec entwickelt.



### ***Testen, Prüfen, Messen***

Iprotec verfügt über Prüfstände zum testen von Werkstücken.

Es können

Bruchlastversuche

Dauerfestigkeitsuntersuchungen

Umlaufbiegeprüfungen

durchgeführt werden.

Rissprüfungen, Schliffbilder und Messungen mit einer 3D Koordinatenmessmaschine runden das Leistungsspektrum in diesem Unternehmensbereich ab.

Die Prüfstände wurden von Iprotec selbst angefertigt und können leicht auf Kundenbauteile umgerüstet werden. Iprotec arbeitet mit der RWTH Aachen eng zusammen.

### ***Messmaschine***



### ***Hightech Mikroskop***



### ***Prüfstände***





### **Lohnfertigung**

Im Bereich der Lohnfertigung hat sich das Unternehmen auf Serienbauteile mittlerer bis größerer Lose spezialisiert. Auf Einzelteillfertigung ist Iprotec nicht ausgerichtet.

### **Maschinen/Dienstleistungsangebot**

#### **Drehen und Unrunddrehen:**

Drehmaschinen für Futterwerkstücke. Werkstückgröße bis zu einem Durchmesser von 700 mm

#### **Dreh-Fräsen-Zentren und Unrunddrehen:**

Dreh-Fräsmaschinen für Wellen.

Werkstückgröße bis zu einem Durchmesser von 700 mm, L=2000mm

#### **Bohren, Fräsen:**

Bearbeitungszentren. Max. Werkstückgrößen [mm] L=800, B=800, H=500

#### **Fräsen/Hobeln/Bohren:**

Fräs-/Hobelmaschinen. Max. Werkstückgrößen [mm] L=2500, B=1200, H=700

#### **Bohren:**

Ständerbohrmaschinen. Max. Werkstückgrößen [mm] L=500, B=500, H=500

#### **Schleifen:**

Flachschleifen. Max. Werkstückgrößen [mm] L=1200, B=300

#### **Schweißen:** div. Schweißarbeitsplätze

#### **Messen:**

Wir führen auch Messungen an Werkstücken im Lohn durch.

Zeiss Prismo 3D-Koordinaten Messmaschine mit scannendem Tastkopf.

Datenübergabe an CAD ist möglich.

#### **Testen:**

Auf unseren Versuchsständen führen wir auch Tests im Lohn durch:

Statischer Bruchlastprüfstand: bis zu 16.000 Nm

Dynamischer Wechsellastprüfstand: bis zu  $\pm 5.500$  Nm

Umlaufbiegeprüfstand mit unterschiedlichen Lasthorizonten

#### **Prüfen:**

Wir führen Werkstoffprüfungen im Lohn durch:

Rissprüfung mit Magnetpulver-Prüfverfahren.

Schliffbilder (Härteverläufe,...)

---

### ***Ansprechpartner, Kontaktdaten:***

Haben Sie Interesse uns näher kennenzulernen oder mit uns zusammen zu arbeiten?

Herr Guido Kochsiek steht Ihnen für alle Fragen gern zur Verfügung.

#### **Kontaktdaten:**

Iprotec GmbH, Friedewalderstraße 50, 32469 Petershagen

Telefon: (05704) 1795-90, Telefax: (05704) 1795-99

#### ***Guido Kochsiek***

Telefon: (05704) 1795-93, eMail: g.kochsiek@iprotec.de